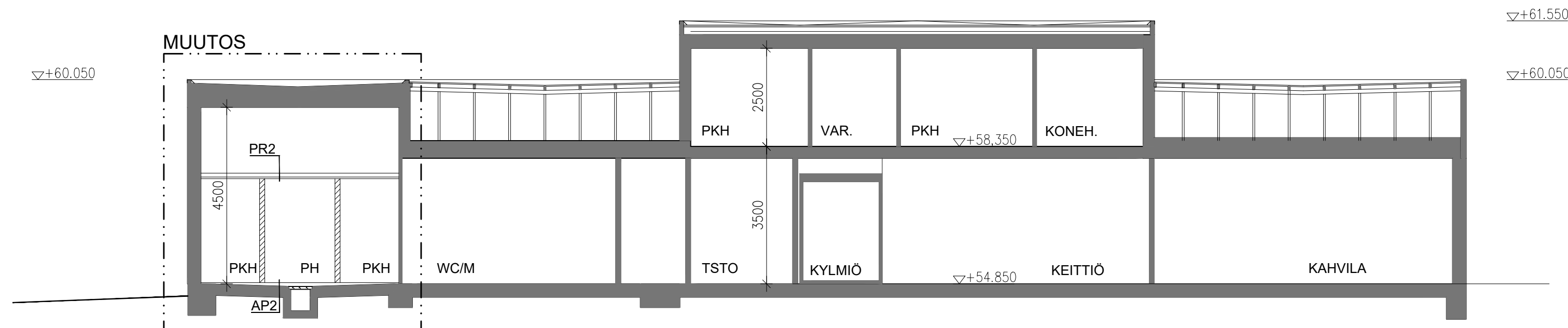


LEIKKAUS A-A



LEIKKAUS B-B

## UUDET RAKENNETYYYPIT:

- AP2 kantava alapohja, vanha pesuhalli, uusi märkätila
- keraaminen laatta + kiinnityslaasti
  - vesieriste, sertifioitu
  - märkätila tasoitekerros, kallistukset, käsittely primerilla
  - pintavalu, vanha 70 mm
  - kantava vanha teräsbetoni-laatta 210 mm
  - lämmöneriste vanha, reuna-alueella 1 m 100 mm
  - salaojituseros 200 mm
  - perusmaa >200 mm
- Lämmönläpäisykerroin, ulompi reuna-alue: 0,30 W/m²K  
Lämmönläpäisykerroin, ulompi reuna-alue: 0,29 W/m²K

- US1 uusi puurakenteinen ulkoseinä
- pintamateriaali ja käsittely 13 mm
  - kipsilevy, esim. Gyproc GK
  - pystyrunko 48x148 k 600 + SPU eriste 150 mm 148 mm
  - vaakakoolaus puu 25x100 k 600 25 mm
  - pystykoolaus, hattulista 20/70 20 mm
  - väripinnoitettu teräsohutelevy, Metehe 15A 13 mm

Ääneneristävyyden R'w = 25 dB  
Lämmönläpäisykerroin: U = 0,17 W/m²K  
Palonkestävyys: EI15

- PR2 uusi alaslasku
- ylätila vesikaton alla
  - havuvanerit huoltoliikkumiseen 18 mm b>600 18 mm
  - alakattorunkokoolaus 48x100 / 150 k 600 98 / 148 mm
  - koolaus 25x100 k400 25 mm
  - paneeli ja pintakäsittely 15 mm

## Ilmanvaihto:

Koneellinen poistotuuletus, IV-hormit sinkittyä teräspeltiä, palo- ja lämpöeristys mineraalivillaa 50 mm.

Rakennuksen paloluokka on P2.



k.osa/kyä	kortteli/tila	tontti/m.c.o	viranomaisen merkintä varten
PITKÄNIITU	KAIVOLA	4: 59, 4: 60	
rakennusvaihe	MUUTOS		piirustusloj PÄÄPIIRUSTUS
rakennuskohde nimen ja osien	St1 AURA VALTATIE 36 B 21380 AURA		piirustuksen sisältö LEIKKAUKSET A-A JA B-B
suunnittelijan nimi, päiväys ja allekirjoitus	02.02.2024 Ari Mäki-Marttunen		suunnittelun, työn numero, piirustuksen numero ARK 1898 004
			muutos 1/100 file:1898-St1-Aura-leikkaus.dwg